

# CTT™ series

## Тестер трансформаторов тока

Тестеры трансформаторов тока серии CTT™ - это универсальные и ориентированные на пользователя приборы, предназначенные для измерения коэффициента трансформации, сдвига фаз, полярности, уровней точек перегиба на кривых насыщения, сопротивления обмотки, сопротивления изоляции и импеданса нагрузки. Серия предлагает две конфигурации: CTTx2™ для ТТ с одним коэффициентом трансформации и CTTx5™ для ТТ с несколькими коэффициентами трансформации.

## Основные преимущества

- Выбор последовательности испытаний
- Выбор между ручным и автоматическим режимами
- Смягчение индукции
- Большая емкость встроенной памяти
- Полноценная клавиатура и большой дисплей
- Встроенный термопринтер
- Лабораторное и полевое применение
- Испытания под нагрузкой
- ПО для ПК Report Manager™



CTTx2™ и CTTx5™

Когда  
испытания ТТ  
это просто

Бесплатная интерактивная презентация:



[Нажмите здесь для просмотра](#)



[sales@ndbtech.com](mailto:sales@ndbtech.com)



[ndbtech.com](http://ndbtech.com)

**ndb**

Technologies

- Испытания трансформаторов тока еще никогда не были такими простыми. Серия CTT™ - это хорошо продуманные и высокоточные приборы.
- Возможность сопоставить результаты полевых испытаний с результатами производителей.
- Улучшенный дизайн, обеспечивающий простоту использования. Руководство пользователя не является обязательным к прочтению.
- Испытания применимы для трансформаторов напряжения индуктивного типа.

# Технические характеристики

Мощность	115 В п.т. или 230 В п.т. 50/60 Гц с заземл. нейтралью
Номинал предохранителя	15 А или 8 А, 250 В, тип F
Выходное напряжение	0-50 В / 0-200 В / 0-600 В @ 2 А 0-1200 В @ 1.5 А, 0-2000 В @ 1.2 А
Показания напряжения	100 мВ ±0.2%, 1 В ±0.1%, 50 В ±0.1%, 1000 В ±0.1%
Показания тока	0 - 1.9999 А СКО ± 0.5%
Соотношение и погрешность	0.80 - 1000:1 ± 0.5%
	1000 - 2000:1 ± 0.5%
	2000 - 5000:1 ± 1% 5000 - 10000:1 ± 1%
Метод измерения	ANSI / IEEE C57.13.1, IEC-60044-1
Фазовый угол	±180 градусов / 0.0 - 359,9 градусов ±1 градус
Сопrotивление обмотки	0-1,9999 Ом ± 1%, 2-19,999 Ом ± 1% 2М - 1G-Ом
Сопrotивление изоляции	± 3%
Источник тока	0-20 А при 20 В п.т. продолж.
Индикация нагрузки	19.999 А СКО ±1%/19.999 В СКО ±1%/400 ВА/ Z:1mΩ-1kΩ
Хранение данных	До 172 файлов с 10 кривыми в каждом файле
Планы испытаний	До 140 планов испытаний
X входы	СТТх5: 5 X входов, СТТх2: 2 X входов
Дисплей	Цветной ЖК-дисплей - 120 x 90 мм (4¾ x 3½ дюйма)
Принтер	40 символов, 80 мм (3,12 дюйма) термобумаги
Рабочая температура	-10°C - +50°C (+14°F - +122°F)
Подключение к ПК	USB, RS-232C, USB-накопитель
Размеры	46.8 x 35.5 x 19.3 см (18.4 x 13.8 x 7.5 дюймов)
Вес	24, 94 кг (фунтов)
Карта памяти	100 Мб+
Стандарты	EN 61010:2001
	EN 61326-1:1997 Класс А



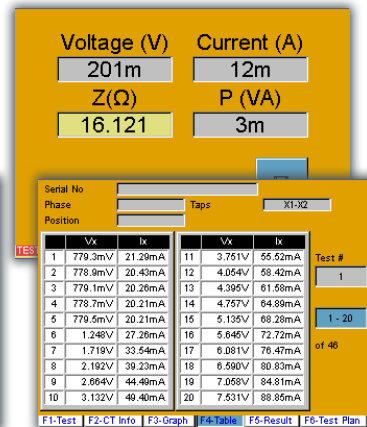
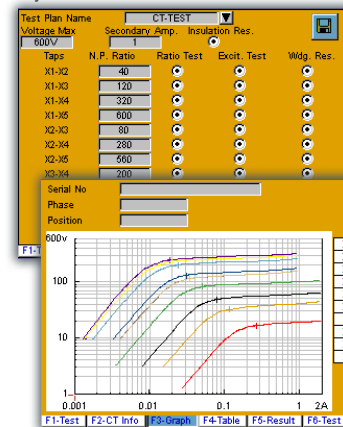
## Гибкое управление данными

Входящее в комплект программное обеспечение Report Manager™ позволяет оператору в считанные минуты создавать отчеты после испытаний со всеми данными, в том числе с результатами испытаний на нагрузку и кривых насыщения КТ. Необработанные данные доступны для импорта в базу данных.



## Всесторонне оснащенный интерфейс

Благодаря интеллектуальной ручке управления, большому высококонтрастному цветному дисплею, интуитивно понятному меню, функциональным кнопкам, полной клавиатуре, термопринтеру и коммуникационным портам, СТТх2 и СТТх5 предлагают полный и простой в использовании интерфейс с очень малой кривой обучения.



## Экономьте время

СТТх2™ и СТТх5™ позволяют создавать и сохранять в памяти планы испытаний для дальнейшего использования, выбирать, какой тест выполняется при каждом нажатии, запускать тест и видеть мгновенные результаты. Все испытания выполняются автоматически всего за несколько минут, испытания еще никогда не были такими простыми.



Сверхпрочный транспортировочный кейс