

# СЕРИЯ E РУЧНАЯ ТЕРМОГРАФИЧЕСКАЯ КАМЕРА КОМПАКТНАЯ И ПРОСТАЯ В ИСПОЛЬЗОВАНИИ ТЕПЛОВИЗИОННАЯ КАМЕРА ДЛЯ ЕЖЕДНЕВНОЙ РАБОТЫ

- ◆ Высокое качество изображения
- ◆ Эффективное измерение температуры
- ◆ Небольшой вес
- ◆ Длительный срок службы батареи



СЕРИЯ

E1L

40 mK

Высокая тепловая чувствительность

25 Hz

Непрерывная частота кадров

3 Point

Камера видимого света с высоким разрешением

8 h

8 часов непрерывной работы

Laser

Лазерный указатель

IP54

Надежная защита от проникновения

2 м

Испытана на падение с высоты 2 м

350g / 0.77 lb

Небольшой вес

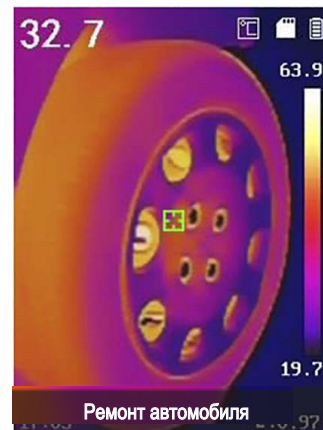
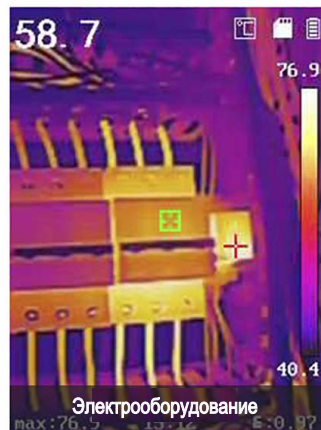
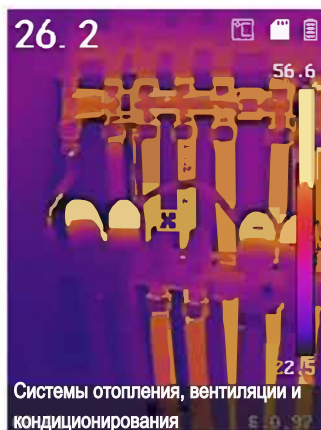
PC

Мощное программное обеспечение для анализа

APP

Полезное приложение для телефона, работающее в режиме реального времени

**HIKMICRO E1L** специально разработана для измерения температуры на трансформаторной подстанции. Камера оснащена тепловым детектором с разрешением 160×120. Диапазон термографических измерений составляет от -20 °C до 550 °C (от -4 °F до 1022 °F), что соответствует большинству ситуаций. Камера помогает персоналу быстро обнаружить неисправность на основании точного измерения температуры высокотемпературных целей в окружающей среде. При этом камера обеспечивает поддержку принятия решений и безопасность. Данное устройство применяется в различных отраслях промышленности, таких как строительство, системы отопления, вентиляции и кондиционирования воздуха, автомобильная промышленность и т. д.



<b>ТЕПЛОВЫЙ МОДУЛЬ</b>	Датчик изображения	Неохлаждаемый микроболومتر из оксида ванадия
	ИК-разрешение	160 × 120 (19 200 пикселей)
	Шаг пикселя	17 мкм
	Тепловая чувствительность	< 40 мК (при 25°C, F# = 1,0)
	Фокусное расстояние	3,1 мм
	Поле зрения	37.2° × 50 °
	Кадровая частота	25 Гц
<b>ВОСПРОИЗВЕДЕНИЕ ИЗОБРАЖЕНИЯ</b>	Фокусировка	Фиксированная
	Мгновенное поле зрения	5,48 мрад (пространственное разрешение)
<b>ТЕРМОГРАФИЯ</b>	Дисплей	Разрешение 320 × 240, ЖК-экран 2,4"
	Цветовые палитры	Горячее белым, горячее черным, радуга, горячий металл
<b>БАТАРЕЯ</b>	Диапазон	от -20 °C до 550 °C (от -4 °F до 1022 °F)
	Погрешность	Максимум (±2 °C, ±2%)
<b>ФУНКЦИИ</b>	Настройки измерений	Центральное пятно, горячее пятно, холодное пятно, выкл.
	Тип батареи	Перезаряжаемая литий-ионная батарея
	Время работы	До 8 часов непрерывной работы
<b>ПАМЯТЬ</b>	Лазерный указатель	Есть
	Уровень/диапазон	Автоматический
<b>ОБЩИЕ ХАРАКТЕРИСТИКИ</b>	Язык меню	17 языков
	Носитель информации	Съемная SD-карта (8Гб)
	Емкость памяти изображений	150 000 изображений
	Уровень защиты	IP54
	Испытание на падение с высоты	2 м (6,56 фута)
	Вес	Прибл. 350 г (0.77 фунта)